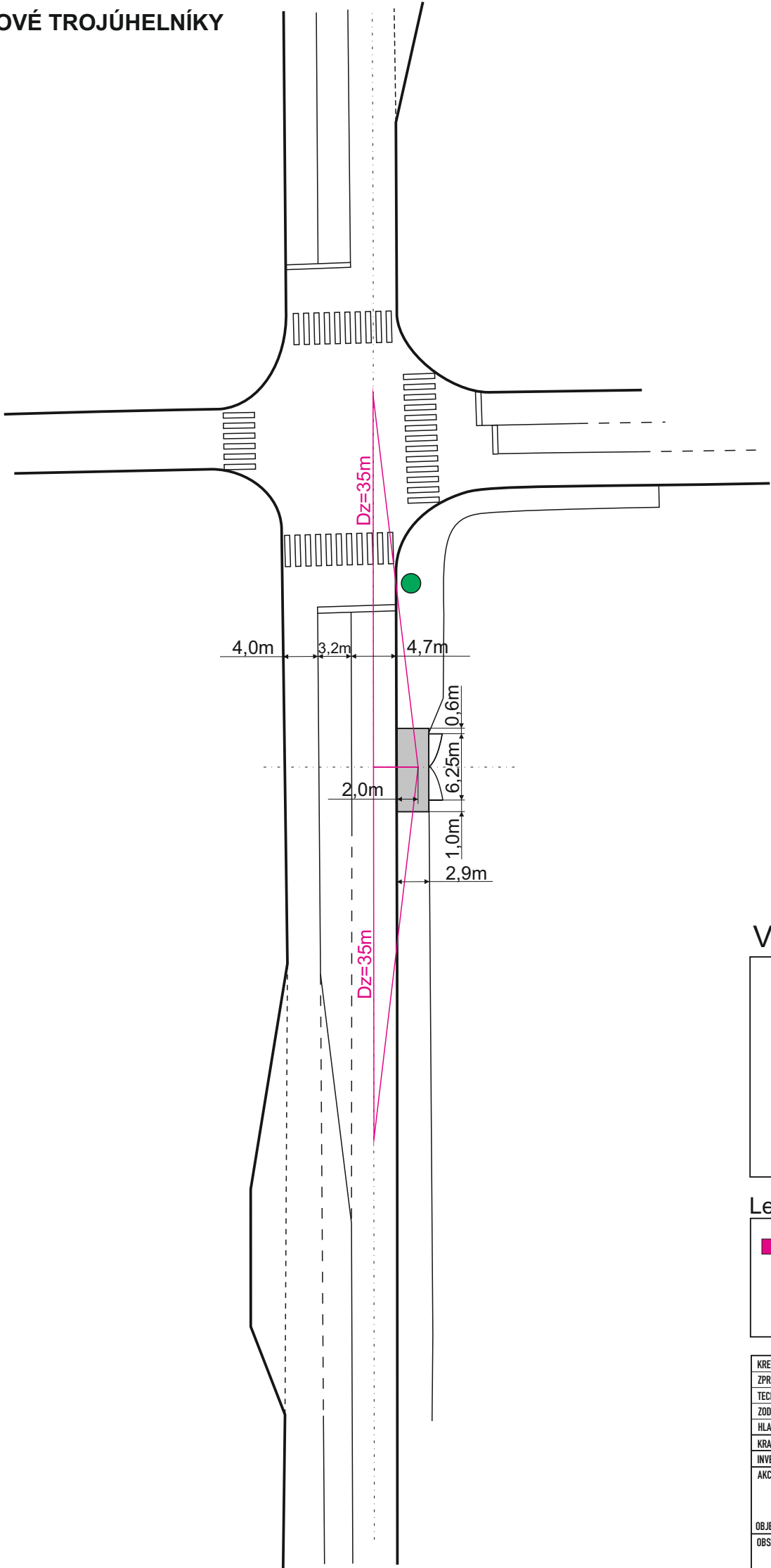




ROZHLEDOVÉ TROJÚHELNÍKY



Vyjádření příslušného orgánu:


Souhlasíme - nesouhlasíme

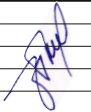
Č.j.:

.....

razítko a podpis

Legenda:

 - rozhled pro zastavení

KRESLIL:	Ing. Martin Žalud			DOPA CZ www.dopa.cz dopa@dopa.cz tel: 724 513 970
ZPRACOVAL:	Ing. Martin Žalud			
TECH. KONTROLA:	Ing. Martin Žalud			
ZODPOV. PROJEKTANT:	Ing. Martin Žalud			
HLAVNÍ PROJEKTANT:	Ing. Martin Žalud			
KRAJ: PARDUBICKÝ	OKRES: CHRUDIM	OBEC: CHRUDIM	STUPEŇ:	DSP
INVESTOR: VODOVODY A KANALIZACE CHRUDIM a.s.			ZAKÁZKA ČÍSLO:	
AKCE: CHRUDIM – UL. PALACKÉHO A OBCE LEŽÁKŮ, VODOVOD A KANALIZACE			ARCHIVNÍ ČÍSLO:	
OBJEKT: DOČASNÝ SJEZD AREÁLU ČSAD			DATUM:	01/2017
OBSAH: ROZHLEDY NA SJEZDU			FORMÁT:	A 3
			MĚŘÍTKO:	1:500
			ČÍSLO SOUPRAVY:	ČÍSLO PŘÍLOHY:
			B 4	B 4-6.1